

**به نام خدا**



**زنجیره پژوهش تا تجاری سازی فناوری  
در دانشگاه**

**مدیریت نوآوری و تجاری سازی فناوری**



# زنجیره ارزش: از پژوهش تا محصولات فناورانه جدید

Basic  
Research

Translational  
Phase

Commercializ  
ation

TRL1 to TRL3

TRL4 to TRL6

TRL7 to TRL9

دانشکده‌ها

پژوهشکده‌ها

آزمایشگاه‌های پژوهشی

گروه‌ها و مراکز پژوهشی

مراکز نوآوری

طرح‌های فناورانه

شتابدهنده‌ها

پژوهشکده‌ها

شرکت‌های دانش بنیان

شرکت‌های دانش بنیان

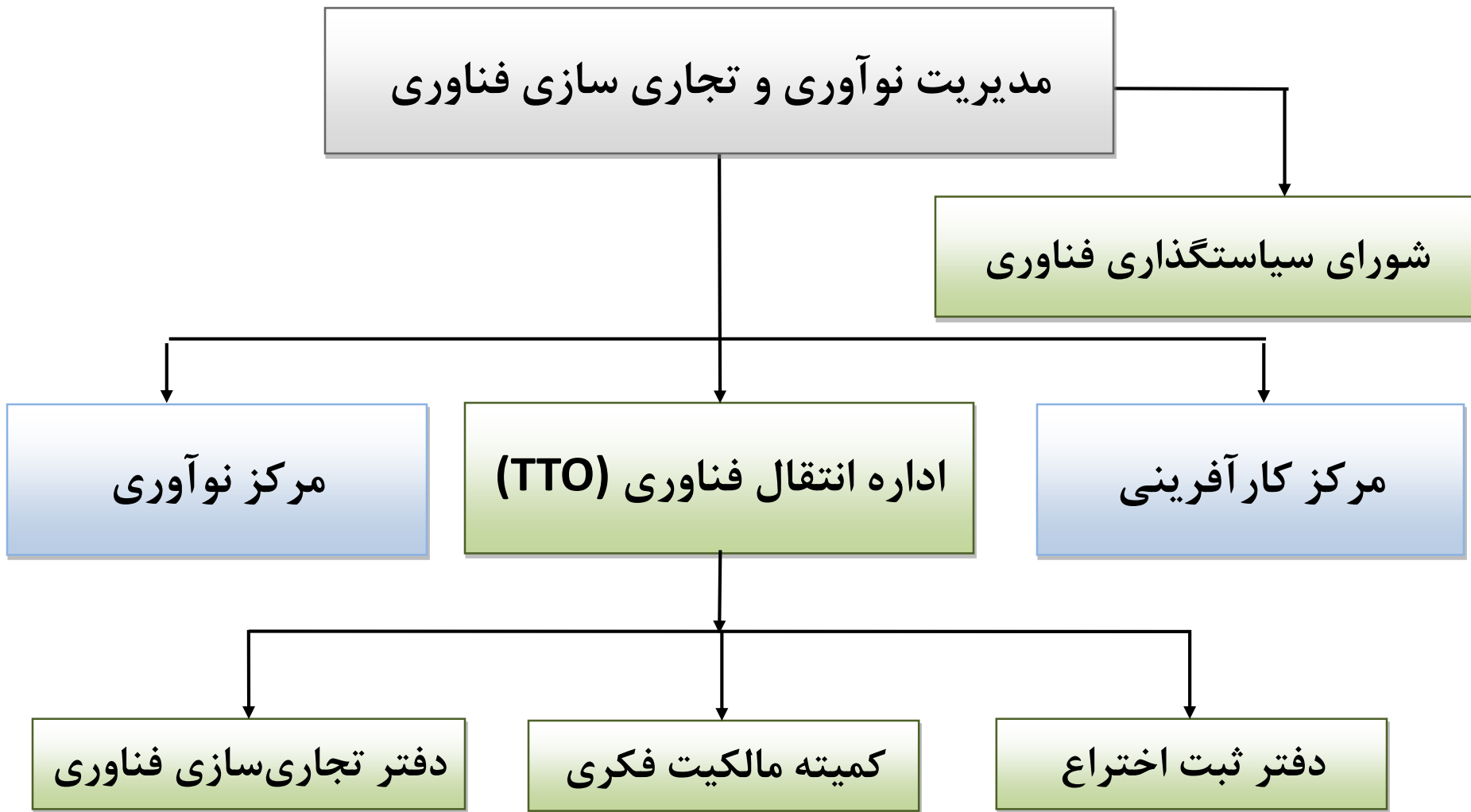
مراکز رشد

پارک‌های علم و فناوری

شرکت‌های تولیدی

سرمایه‌گذاران

# ساختار جدید مدیریت نوآوری و تجاری سازی



# تامین زیر ساخت و فضای فیزیکی



- بازسازی ساختمان شماره ۱، با زیربنایی در حدود ۱۵۰۰ متر مربع
- ۲۲ دفتر به مساحت ۳۰ متر مربع برای استقرار طرح های فناورانه



- ۲۲ طرح پذیرش شده
- ۷ طرح در دست بررسی
- ۴ طرح تکمیل و انتقال به مرکز رشد

# تامین زیر ساخت و فضای فیزیکی



■ شتاب دهنده، لابی، سالن سمینار و کلاس‌های آموزشی و سالن جلسات



■ تامین تجهیزات اداری و کاری، اینترنت، امکانات عمومی

# تامین زیر ساخت و فضای فیزیکی



# تامین زیر ساخت و فضای فیزیکی



# تیم های فناور





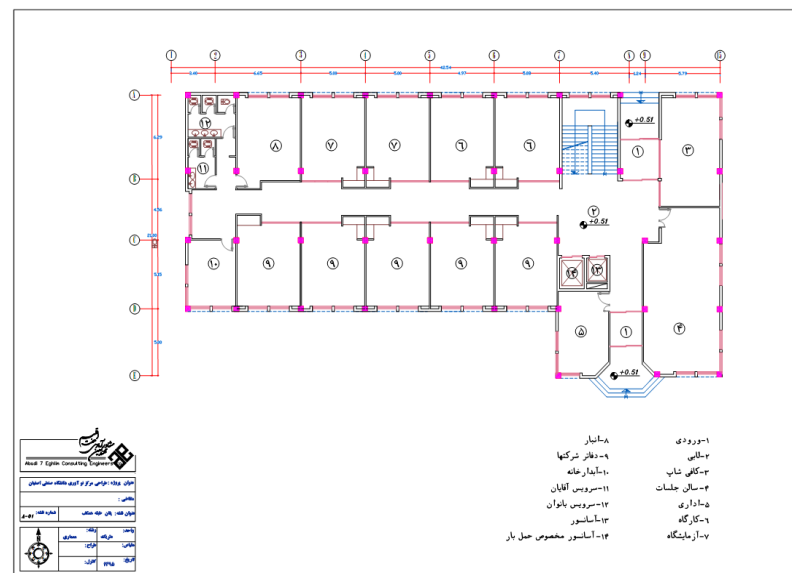
# تیم های فناور





# تامین زیر ساخت و فضای فیزیکی

## جایابی و تهیه نقشه های ساختمانی برای ساختمان شماره ۲





# معیارهای پذیرش مرکز نوآوری

- ❖ همراستایی زمینه فعالیت واحد فناور با زمینه‌ی تخصصی مجری
- ❖ ایده محوری مبتنی بر نوآوری و فناوری
- ❖ قابلیت تجاری‌سازی محصول یا خدمت
- ❖ اثبات مفهومی و امکان پذیری دستیابی به فناوری
- ❖ امکان رشد و گسترش فعالیت دارای مزیت رقابتی محصول / خدمت
- ❖ داشتن استراتژی، اهداف و برنامه اجرایی مناسب



# مراحل جذب و پذیرش

---

۱- تکمیل و ارسال کاربرگ درخواست پذیرش

۲- ارزیابی توسط کارشناسان مرکز

انجام اصلاحات

۳- ارزیابی غیر حضوری توسط داوران تخصصی و اقتصادی

انجام اصلاحات

۴- ارزیابی نهایی در جلسه پذیرش با حضور تیم متقاضی و داوران

---



# ترکیب کمیته داوران

- ❖ مدیر نوآوری و تجاری سازی فناوری
- ❖ رئیس اداره انتقال فناوری
- ❖ نماینده شهرک علمی و تحقیقاتی اصفهان
- ❖ داوران تخصصی
- ❖ داور تحلیل اقتصادی فناوری
- ❖ کارشناس مرکز نوآوری



# حمایت ها و پشتیبانی های مرکز

- ❖ حمایت مادی
- ❖ فضا کاری و تجهیزات اداری
- ❖ مشاوره ها (ثبت اختراع، طرح تجاری، ارزش گذاری و ....)
- ❖ دوره های آموزشی
- ❖ استفاده از آزمایشگاه های دانشگاه
- ❖ تسهیل حضور در نمایشگاه های استانی و ملی
- ❖ معرفی فناوری ها به سرمایه گذاران
- ❖ امکان هم افزایی تیم های مستقر

# فرم پذیرش مرکز نوآوری



مدیریت نوآوری و تجاری سازی فناوری  
دانشگاه صنعتی اصفهان

## درخواست عضویت در مرکز نوآوری دانشگاه

		عنوان فناوری
Technology Title		
		نام تیم فناوری*
Technology Team Name		

	دانشکده/پژوهشکده محل خدمت	عضو هیات علمی متقاضی
	پست الکترونیکی	تلفن همراه

# ایجاد شرکتهای رویشی



- ❖ آیین نامه تأسیس شرکتهای رویشی اعضای هیأت علمی
- ❖ آیین نامه تأسیس شرکتهای دانشگاهی
- ❖ دستورالعمل و گردش کار در دانشگاه صنعتی اصفهان
- ❖ شورای سیاست گذاری فناوری
- ❖ کمیته مالکیت فکری
- ❖ شورای شرکتهای رویشی





---

**پرسی و پاسخ .....**

---