

به نام خدا



زنجیره پژوهش تا تجاری سازی فناوری  
در دانشگاه

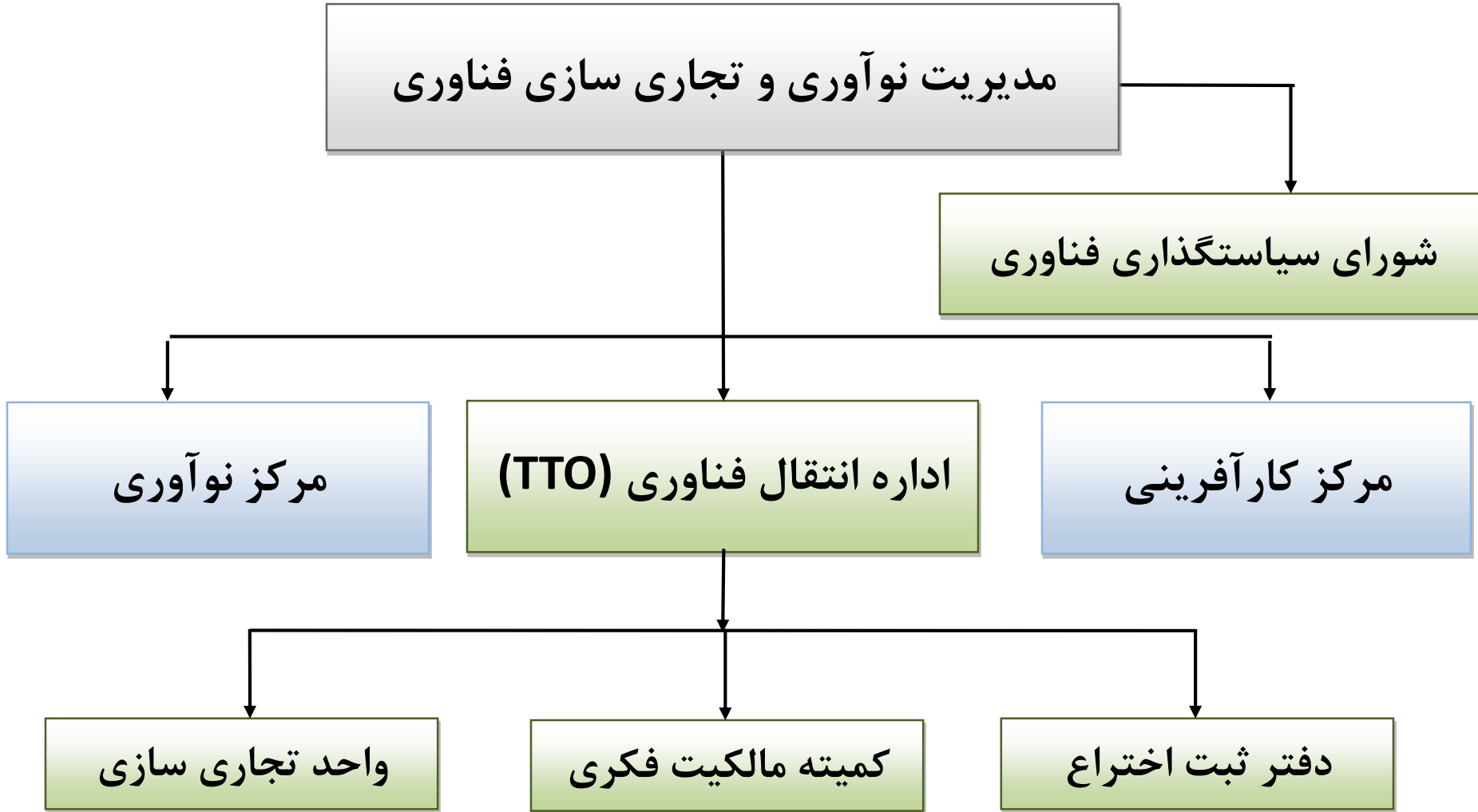
مدیریت نوآوری و تجاری سازی فناوری

به نام خدا

خط مشی مالکیت فکری دانشگاه



# ساختار سازمانی





# اهداف TTO در زمینه مالکیت فکری

---

- ❖ فراهم سازی یکی از زیرساخت های توسعه علم و فناوری
  - ❖ نهادینه سازی و شفاف سازی حقوق مالکیت فکری و تقویت انگیزه های مادی و معنوی
  - ❖ ارائه چارچوب کارآمد و شفاف برای تبیین حقوق و تعهدات دانشگاه، پدیدآورندگان و حامیان در ارتباط با دارایی های فکری ایجاد شده
  - ❖ آگاه ساختن افرادی که از اعتبارات، امکانات و یا تسهیلات دانشگاه استفاده می کنند، نسبت به حقوق و تعهدات مالکیت فکری
-



# اقدامات TTO در زمینه مالکیت فکری

عنوان	
نشر و اجرای خط مشی مالکیت فکری دانشگاه	۱
نظارت بر حفظ دارایی های فکری دانشگاه	۲
تشکیل کمیته مالکیت فکری	۴
تعهدنامه مالکیت فکری دانشجویان تحصیلات تکمیلی و پژوهشگران	۵
سامانه جامع داوری اختراعات داخلی	۶
شیوه نامه عملی ثبت اختراعات داخلی و خارجی	۷
رصد و ارزیابی فناوری های مستخرج از پایان نامه و رساله ها	۸
فرم های مربوط به انتقال فناوری و مالکیت فکری(افشای اختراع و ایده)	۹



# کمیته مالکیت فکری دانشگاه

- ❖ معاون پژوهش و فناوری
- ❖ مدیر نوآوری و تجاری سازی فناوری
- ❖ رئیس اداره انتقال فناوری
- ❖ نماینده رئیس دانشگاه
- ❖ دو نفر از اعضای هیات علمی متخصص در حوزه فناوری و مالکیت فکری
- ❖ کارشناس مالکیت فکری
- ❖ کارشناس انتقال فناوری



# اقدامات کمیته مالکیت فکری دانشگاه

- ❖ حفظ حقوق معنوی و مادی پدیدآورندگان، دانشگاه و حامیان موثر در ایجاد و توسعه فناوری
- ❖ نظارت بر حسن اجرای خط مشی مالکیت فکری
- ❖ تدوین و تصویب شیوه‌نامه‌ها و مکانیزم‌های مرتبط با مالکیت فکری
- ❖ ارزیابی، ارزش‌گذاری و امتیازدهی به دستاوردهای فناورانه
- ❖ بررسی و ارائه مکانیزم انتقال فناوری مناسب برای هر فناوری
- ❖ ارزیابی و تعیین سهم و نقش هر یک از عوامل موثر در ایجاد و توسعه فناوری
- ❖ رسیدگی به اختلافات تخصصی یا مادی مرتبط با دارایی‌های فکری



# فرم سابقه فناوری

## فرم سابقه فناوری

لطفا این فرم توسط فرد مسئول طرح/فناوری تکمیل، امضا و به مدیریت نوآوری و تجاری سازی فناوری ارسال شود.

نام خانوادگی: سمت:

دانشکده/پژوهشکده/موسسه مربوط به طرح/فناوری:

نام طرح/فناوری:

زمینه اصلی طرح/فناوری:

نام هسته: نام شرکت: تاریخ تکمیل فرم:

جدول ۱- اطلاعات تیم همکاران در فناوری					
زمینه همکاری (مستند سازی، صحت سنجی، تجاری سازی و غیره)	محل خدمت (دانشکده، پژوهشکده، شرکت و غیره)	اطلاعات تماس (تلفن، ایمیل و آدرس)	سمت	نام و نام خانوادگی	

Activate  
Go to Setti





# آیین نامه امتیاز دهی به فعالیت های فناورانه

بِسْمِ اللَّهِ الرَّحْمَنِ الرَّحِيمِ

نحوه امتیاز دهی به فعالیت های فناورانه اعضای هیأت علمی دانشگاه صنعتی اصفهان

الف) امتیاز اختراع، اکتشاف و تولید محصولات پژوهشی کاربردی ثبت شده در مراجع قانونی داخل و خارج کشور موضوع بندهای ۷-۸-۳ و ۹-۸-۳ آیین نامه ارتقاء اعضای هیأت علمی و بند ۷-۹-۳ و ۹-۳-۹ همان آیین نامه برای اعضای هیأت علمی پژوهشی به شرح جدول ۱ محاسبه می شود:

جدول ۱: امتیاز اختراع، اکتشاف و تولید محصولات پژوهشی کاربردی ثبت شده

امتیاز	نوع فعالیت
تا ۳	اختراع یا اکتشاف ثبت شده داخلی دارای تأییدیه علمی براساس داوری و ارزیابی کمیته مالکیت فکری دانشگاه
تا ۵	ثبت اختراع خارجی (پتنت) در مراجع فراملی براساس داوری و ارزیابی کمیته مالکیت فکری دانشگاه



# فرم امتیازدهی

نمره مطابق شاخص های جدول زیر

خیلی ضعیف	ضعیف	متوسط	خوب	خیلی خوب	شاخص مورد ارزیابی
0	0.15	0.25	0.4	0.5	نوآوری اختراع
					امکان پذیری و قابلیت اجرا
					قابلیت تجاری سازی
					پیچیدگی و High-Tech بودن

۳-۳- حداکثر ۱ نمره براساس TRL به شرح جدول زیر

۹	۸	۷	۶	۵	۴	۳	۲	۱	TRL
				0.8	0.6	0.4	0.2		امتیاز
1.0									

جمع امتیاز: ..... از ۳ نمره



# دیدگاه‌های کمیته مالکیت فکری

- ❖ تدوین، تصویب و استقرار یک چارچوب علمی، شفاف، منصفانه، انعطاف‌پذیر، مشوق و قابل مذاکره برای اجرای خط مشی مالکیت فکری
- ❖ جذب و آموزش نیروی انسانی مورد نیاز در زمینه مالکیت فکری
- ❖ رصد و جمع آوری فناوری‌های ایجاد شده در دانشگاه
- ❖ ایجاد زمینه مناسب برای انتقال فناوری به شرکت‌های دانش بنیان مرتبط
- ❖ ارزیابی و تعیین سهم عوامل موثر در ایجاد و توسعه فناوری (حدود ۲۰ مورد)
- ❖ رسیدگی به برخی اختلافات تخصصی یا مادی مرتبط با دارایی‌های فکری
- ❖ کمک به ثبت اختراع داخلی و پتنت‌های بین‌المللی دانشگاه
- ❖ تسهیل و تسریع فرآیند داوری و ارزیابی علمی اختراعات



کلیه حقوق مالکیت مادی و معنوی مربوط به این رساله متعلق به دانشگاه صنعتی اصفهان و پدیدآورندگان است. این حقوق توسط دانشگاه صنعتی اصفهان و بر اساس خط مشی مالکیت فکری این دانشگاه، ارزش گذاری و سهم بندی خواهد شد.

هر گونه بهره برداری از محتوا، نتایج یا اقدام برای تجاری سازی دستاوردهای این رساله تنها با مجوز کتبی دانشگاه صنعتی اصفهان امکان پذیر است.



# تحصیلات تکمیلی



دانشگاه صنعتی اصفهان  
مدیریت نوآوری و تجاری سازی فناوری

بسمه تعالی

تاریخ: ۱۳۹۷/۱۰/۰۵  
شماره: InnoTech-T-12-ver.3

اصفهان - کدپستی ۸۳۱۱۱-۸۴۱۵۶ - تلفکس ۳۳۹۱۹۰۱۴ www.innotech.iut.ac.ir tic@of.iut.ac.ir

## تعهدنامه‌ی دانشجو

### اطلاعات دانشجو:

نام خانوادگی: نام:  
فرزند: نام خانوادگی:  
مقطع تحصیلی: رشته-گرایش:  
شماره دانشجویی: تاریخ تولد:

### تعاریف:

دانشجو:

عبارت است از فرد ثبت نام شده‌ی مشغول به تحصیل در دانشگاه صنعتی اصفهان

دانشگاه:

در اینجا منظور دانشگاه صنعتی اصفهان است.

پروژه:

عبارت است از هرگونه پروژه درسی، پروژه کارشناسی، پایان‌نامه کارشناسی ارشد و رساله دکترا

اطلاعات:

هرگونه اطلاعات علمی، فنی و تجاری در هر قالب که در جریان پروژه به دانشجو داده می‌شود یا اطلاعاتی که از پژوهش‌ها و آزمایش‌ها در زمان اجرا و یا پس از انجام پروژه به دست می‌آید.



دستاوردهای نوآورانه فکری که برای اولین بار به منظور حل یک مشکل، فرایند یا فرآورده‌ای خاص را ارائه می‌کند.



# شرایط لازم برای ثبت یک ایده به عنوان اختراع

---

- در سطح دنیا نو باشد.
  - بر خلاف اصول و قواعد اثبات شده علمی نباشد.
  - بدیهی نباشد.
  - کاربردی باشد و یک مشکل را حل کرده باشد.
-



# موارد خارج از حیطه حمایت اختراع

- ❑ کشفیات، نظریه های علمی، روشهای ریاضی و آثار هنری
- ❑ طرح ها، قواعد و روشهای انجام
- ❑ روشهای تشخیص و معالجه بیماری های انسان و حیوان
- ❑ منابع ژنتیک، اجزاء تشکیل دهنده آنها و فرایند بیولوژیک تولید آنها
- ❑ آنچه قبلا در فنون و صنایع انجام شده است.
- ❑ اختراعاتی که خلاف موازین شرعی، اخلاقی و نظم عمومی است.



# تکمیل اظهارنامه اختراع



- ورود به سامانه مرکز مالکیت صنعتی [iripo.ssaa.ir](http://iripo.ssaa.ir)
- ایجاد حساب کاربری و تأیید آن در دفاتر ثبت اسناد
- تکمیل بخش های مختلف اظهار نامه



# بخش های مختلف اظهار نامه

---

- مشخصات هویتی مالک و مخترع و سهم هر یک
  - عنوان اختراع
  - توصیف اختراع
  - ادعای نامه
  - خلاصه توصیف اختراع
  - نقشه های فنی
-



# فرآیند داوری اختراع در دانشگاه



سپاه پاسداران  
دانشگاه صنعتی اصفهان



راهنمای سامانه | سوالات متداول | قوانین و مقررات | اداره انتقال فناوری | ارتباط با ما

ورود مدیران | ورود داوران | ورود متقاضیان

راهنمای سامانه

شناسه (کد) ملی متقاضی

شماره نامه استعلام اداره ثبت

تصویر امنیتی

Powered by Padidar



ورود به سامانه

## راهنمای سامانه

این سامانه فقط به منظور انجام فرآیند داوری اختراعات ارسالی از سوی اداره ثبت اختراع به دانشگاه صنعتی اصفهان است و هرگونه ویرایش در مستندات اختراع و... باید در اداره ثبت اختراع انجام شود.

برای شروع فرآیند بررسی اختراع خود در دانشگاه صنعتی اصفهان، لازم است از قسمت ورود متقاضیان و با استفاده از شناسه کاربر (کد ملی یک نفر از مخترعین مندرج در اظهار نامه) و رمز عبور (شماره نامه استعلام اداره ثبت به دانشگاه صنعتی اصفهان) وارد سامانه سبا شوید و نسبت به تکمیل فرم ثبت نام، بارگذاری نامه استعلام، پرداخت هزینه اولیه و تکمیل فرآیند ثبت درخواست و دریافت کد رهگیری اقدام فرمائید.

برای ورود به سامانه از مرورگر Chrome و Firefox استفاده نمائید و در مرورگر Internet Explorer ورژن ۹ به بعد مورد استفاده قرار گیرد.



---

پرسی و پاسخ .....

---